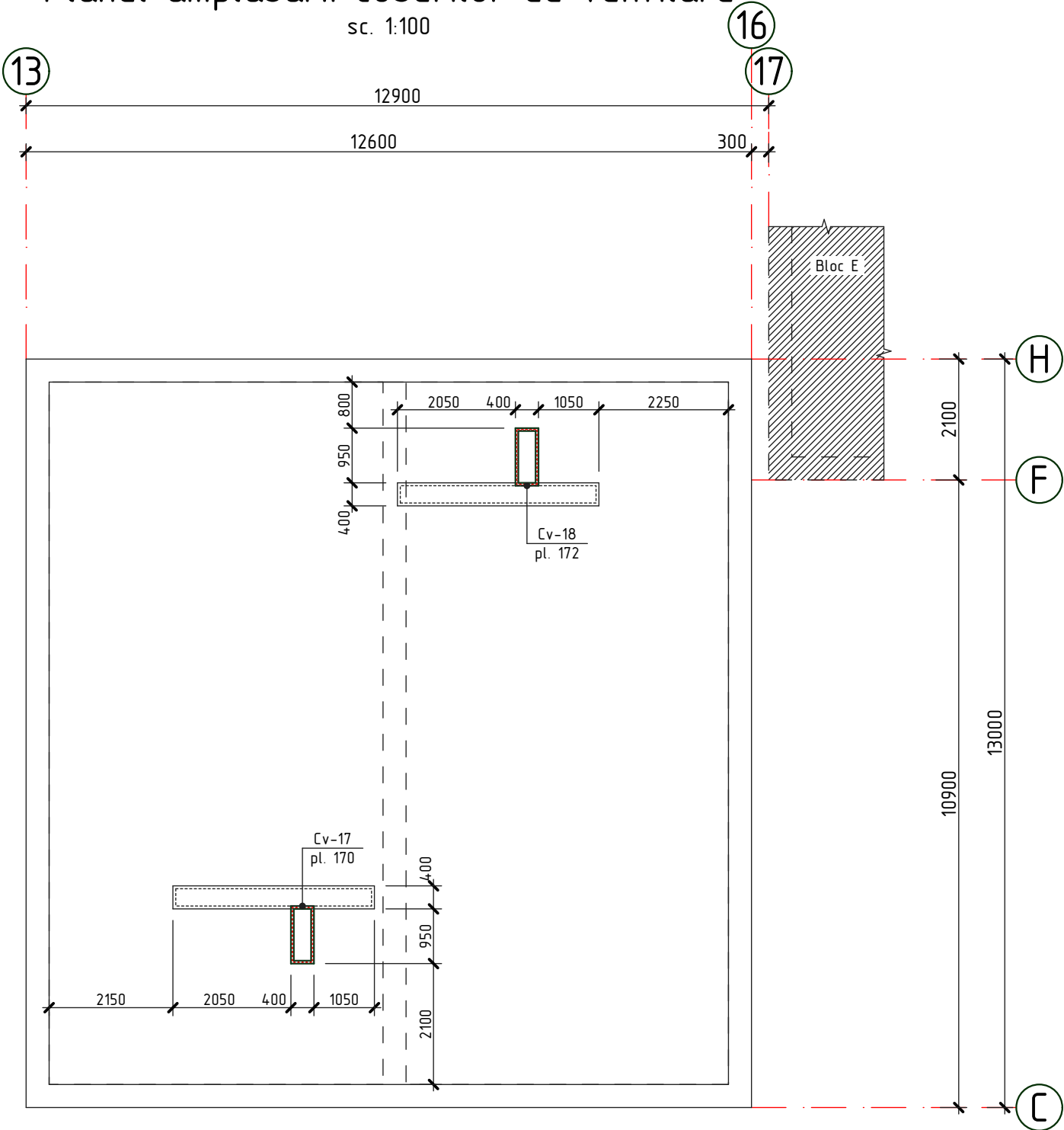


Planul amplasarii cosurilor de ventilare

sc. 1:100

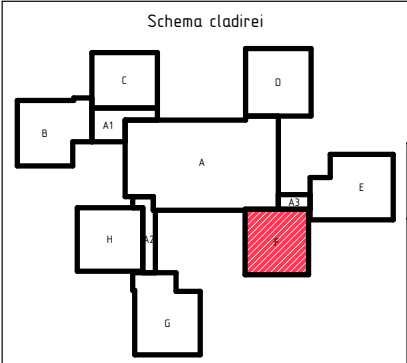


- Conturul peretilor capitali
- Conturul parapetului
- Zone de invelis demontat (hidroizolare, strat de mortar, termoizolare)

Specificatia lucrarilor de demolare

1. Lucrarile de demolare vor fi efectuate in conformitate NCM A.08.01:2013 "Organizarea constructiilor" si NCM A.08.02:2014 "Securitatea si sanatatea muncii in constructii".

Pozitia	Denumirea	Cantitate	Unitate de masura	Nota
	Invelis din membrana bituminoasa, strat din mortar, incalzitor din cheramzita $\delta=250\text{mm}$	0,80	m ²	0,16m ³



2020	28.07-D/20-SAC			Reparatia capitala a acoperisului scolii primare nr. 21 "S. Vangheli" din str. Tudor Vladimirescu 16			
A.S.P	Mihaila V.		07.20	Scoala primara Bloc F	faza	plansa	planse
I.S.P	Hihlat Em.		07.20		PE	168	
Elaborat	Mihaila V.		07.20	Planul cosurilor de ventilare (demolari)	"GEO-CAD-PROIECT" mun. Balti		